

Mælen, Arne Bakke

f. i Herand? 1959

Mælen arbeider i tre, både tørt og rått, og freser ut figurer, symboler, ofte med meget humor. Han representerer en god håndverkstradisjon med tre-relieff og gir disse et personlig kunstnerisk uttrykk. På gården Mælen har han bygget opp en betydelig virksomhet med kunst, kombinert med drift av gården. Arbeidene hans går gjennom flere prosesser før det ferdige kunstverk. Mange av hans bilder er fra musikerlivet.



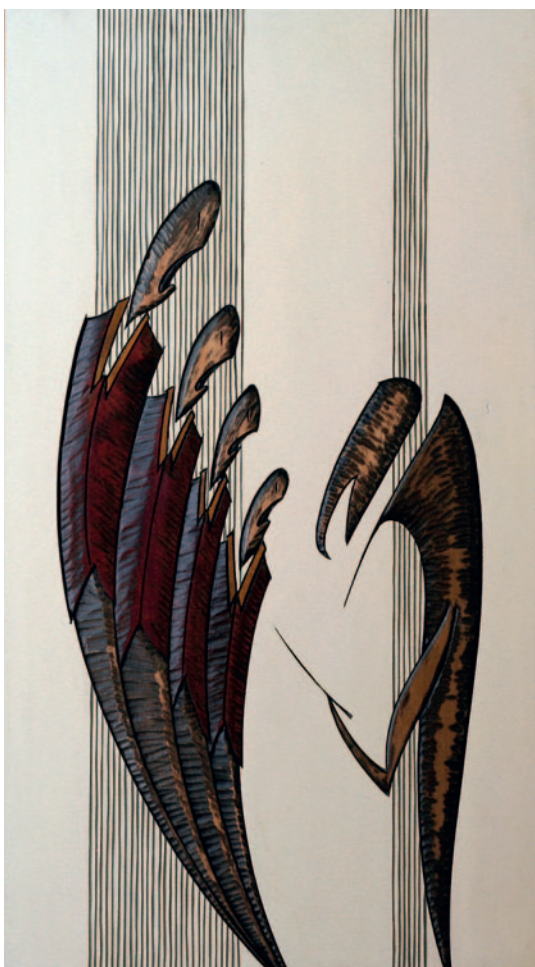
Arne Bakke Mælen creates decorative and often humorous figures, combining wood and other materials. At his farm, he has established the Hardanger Cultural Gallery.



Mælen travaille le bois et réalise des sculptures et surtout des reliefs avec beaucoup de fantaisie et d'humour. Il représente une bonne tradition d'artisanat, et dans sa ferme natale, il a établi une galerie, un café et un centre d'artistes remarquables, combiné avec son travail à la ferme.

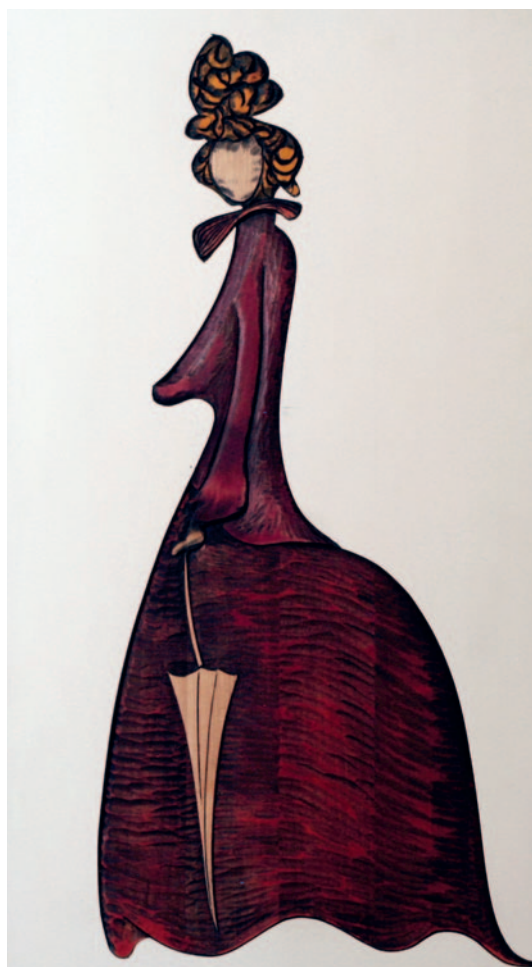


und Symbole, oftmals mit viel Humor, fräst. Den Holzreliefs verleiht er seinen persönlichen künstlerischen Ausdruck. Die Arbeiten von Mælen durchlaufen bis zum fertigen Kunstwerk viele Prozesse. Auf seinem Hof in Hardanger kombiniert er seine künstlerische Tätigkeit mit der Landwirtschaft.



«Dirigent og kor»

154/1 Trerelieff 65x35 sign. og dat. baks. 2010



«Dame med paraply»

154/2 Trerelieff 60x35 sign. og dat. baks. 2010